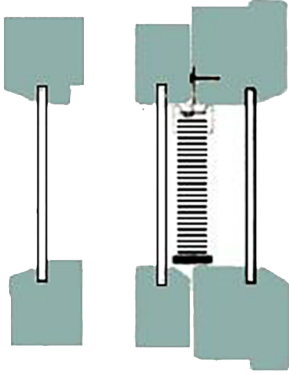


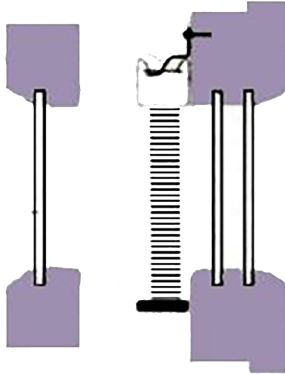
## SÄLEKAIHTIMIEN MITTAUSOHJEET

Ahdas väli  
MSK-ikkuna



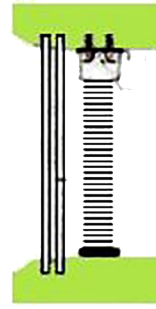
1

Hyvin tilaa  
MSE-ikkuna



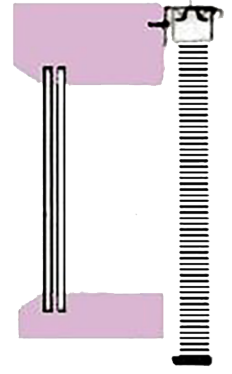
2

Pinta-asennus  
syvennykseen



3

Pinta-asennus



4

- A** Tarkista yläpuolen kuvasta minkä tyyppiseen ikkunaan sälekaihtimet tulevat  
**B** Mittaa lasimitta (tapauksissa 1 ja 2) tai aukon mitta (tapauksissa 3 ja 4)  
**C** Laske alla olevalla kaavalla kaihtimien mitat  
**D** Ilmoita mitat muodossa **leveys x korkeus**  
**E** Pinta-asennettavissa (3 ja 4) ilmoita kätisyys **(O/V)** eli kummalle puolelle tulevat säädöt  
**F** Ilmoita säätötangon tai nostonarujuen pituus, jos se on poikkeava

### Valoaukon mittoihin tehtävät muutokset:

**1. Ikkunan väliin (3-lasinen MSK-ikkuna "ahdas väli")**

Leveys väh.-0,5cm / korkeus +0,0 cm.

**2. Ikkunan väliin (3-lasinen MSE-ikkuna "hyvin tilaa")**

Leveys +2 cm / korkeus +3 cm.

**3. Ikkunan pintaan syvennyksessä**

Leveys väh.-0,5cm / korkeus +0,0cm.

**4. Ikkunan pintaan**

Mittaa ala jonka haluat kaihtimen peittävän. Huomioi korkeuteen sisältyvä yläkotelo n. 2 cm. (ota huomioon, että seinäkannakkeen tilantarve korkeussuunnassa on väh. 3 cm)