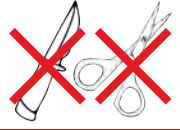


MUISTA ASIANMUKAISET TURVAVARUSTEET ASENNUKSEN YHTEYDESSÄ!

AVAA PAKKAUS VAROVASTI (Älä käytä saksia tai puukkoa!)



1

Lajittele kaihtimet oikeiden lasien kohdille. kaihtimen ylälistan päältä löydät järjestysnumeron. Kaihtimet on numeroitu alkaen vasemmasta reunasta 1,2...jne isoin numero on oikealla viimeinen lasi. Aseta kaihtimet käyttöura ylöspäin.



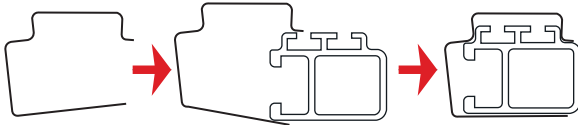
2

Asenna kaihtimien ylä- ja alakannakkeet asennuspintaan



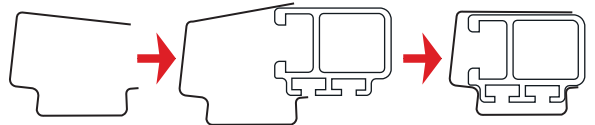
3

Nosta kaihdin paikalleen ensin ylälistasta ja paina lista kannakkeeseen (kuva), varmista että lista lukittuu kannakkeeseen.



4

Tee sama alalistalle. Vedä kaihdin paikalleen ja paina lista kannakkeeseen (kuva), varmista että lista lukittuu kannakkeeseen.



5

Nosta ja laske kaihdinta RAUHALLISIN liikkein vedinlistasta joko käsin tai siirtokepin avulla.